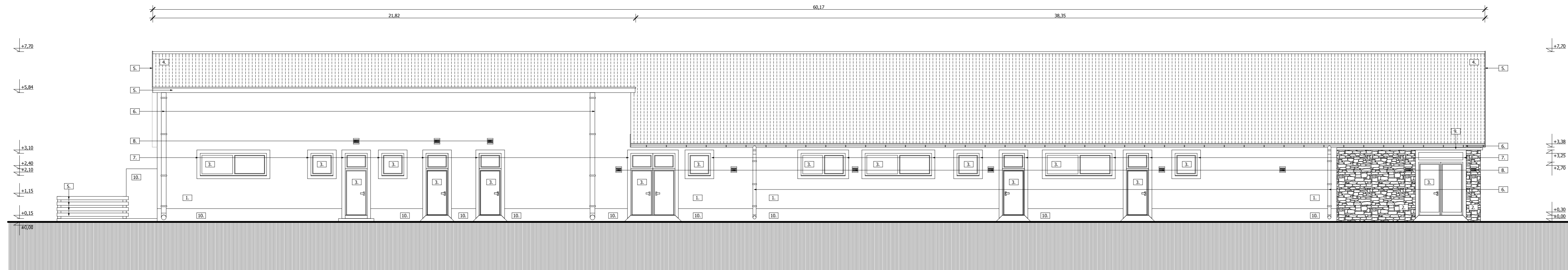


ÉSZAKI HOMLOKZAT



- 1. 10 cm vastag dryvit rendszerű homlokzati vakolat, középszemcsés, fehér színben
- 2. természetes lábázat burkolat, mélyített hézagolással
- 3. műanyag nyílászáró szerkezetek, hőszigetelt kivitelben $k_{szorok} = 1,1 \text{ W/m}^2\text{K}$, fehér színben
- 4. égetett agyagcserépfedés, kettős körszeletvágású kivitelben, natúr színben
- 5. lucfenyő faszerkezet/ereszdeszkázat, vastaglazúros felületképzéssel, tölgy színben
- 6. horganyzott acél bádogos szerkezetek, natúr színben
- 7. fehér vakolt ablakkeret, símitott kivitelben
- 8. kültéri lámpatest, IP54 védettséggel, LED-es fényforrással
- 9. szürke párkányelem, polisztirol gyártmány
- 10. szürke lábázati vakolat, műgyantás előkevert

TERVFAJTA:
 DRÁVACSEHI, KOSSUTH L. u. 21. HRSZ.:95
 KIS KAPACITÁSÚ VÁGÓHID ÉS
 HÚSFELDOLGOZÓ ÉPÜLET ÉPÍTÉSE
 ENGEDÉLYEZÉSI TERV

+0,00 = 55,40 Bfm.

TERVEZŐ:
 SZIEGLAND KFT
 7625 PÉCS, VILMOS U. 21.

MÉGBÍZÓ:
 DRÁVACSEHI KÖZSÉG ÖNKORMÁNYZATA
 7849 DRÁVACSEHI, KOSSUTH L. U. 2.

RAJZ MEGNEVEZÉSE:
TERVEZETT HOMLOKZAT

TERVEZŐ:
 ÉPÍTÉS:
 TERVEZŐ:

Sziegl Adrián
 Sziegl Adrián É3-02-0585

LÉPTÉK:
 DÁTUM:

M=1:100
 2016.04.10.

E-5